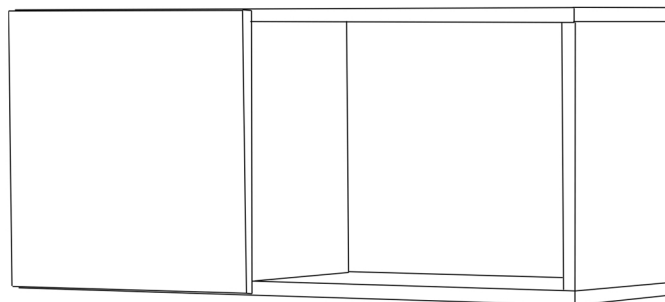


# Инструкция по сборке МАРТИН Р 1004



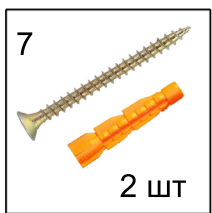
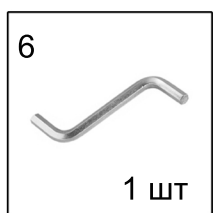
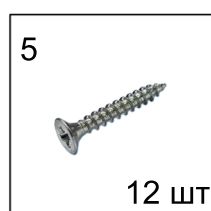
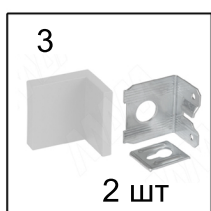
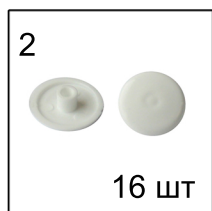
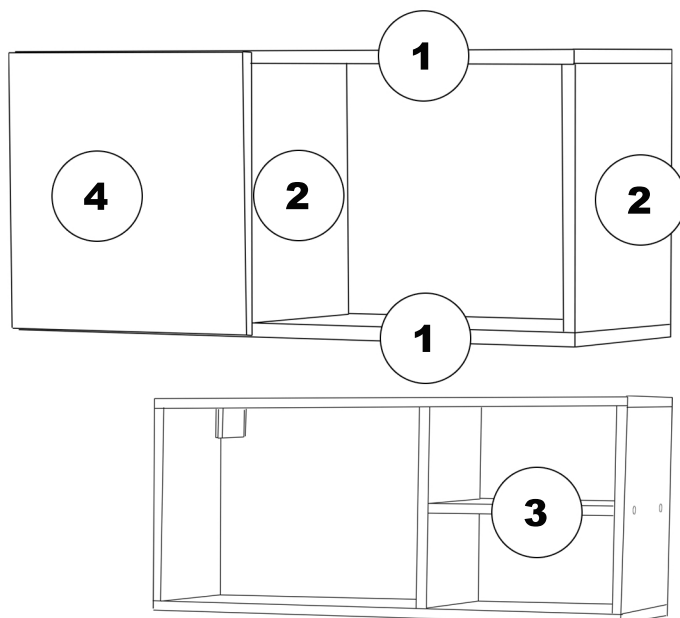
## Правила по эксплуатации и уходу за мебелью.

Соблюдение нижеописанных рекомендаций позволит на долгие годы сохранить внешний вид мебели и продлить срок ее службы.

1. Мебель должна находиться в сухом и теплом проветриваемом помещении с температурой воздуха не ниже 10 и не выше 40 градусов и относительной влажностью от 40 до 70 процентов. Запрещается эксплуатировать мебель на открытом воздухе вне помещений. Не размещайте мебель вблизи влажных и сырых стен.
2. Не рекомендуется допускать прямого длительного воздействия солнечных лучей на мебельные поверхности. Подобное воздействие может привести к изменению цветовых характеристик материалов, использованных при изготовлении мебели.
3. Избегайте механического повреждения поверхностей (удары, трение, вибрация), чтобы не допустить преждевременного выхода из строя мебельных деталей.
4. Не используйте для чистки и ухода препараты, содержащие аммиак, растворители, кислоты, щелочи и абразивные вещества. Для ежедневного ухода используйте мягкую салфетку, смоченную раствором жидкого (нейтрального) моющего средства в теплой воде. По завершении чистки следует насухо протереть все детали мебели. Не допускайте попадания воды на любые ее части. Все поверхности мебели должны содержаться в полной сухости.
5. Расстояние от источника тепла должно быть не менее 1 метра. Не допускайте соприкосновения горячих предметов с мебелью (утюги, посуда с кипятком ) или продолжительного воздействия излучений (свет мощных ламп ), вызывающих нагревания поверхности мебели.
6. Распределяйте предметы внутри мебели в следующем порядке: самые тяжелые ближе к краям, менее тяжелые – к центру. Высокие шкафы следует нагружать тяжелыми предметами в нижних отделениях. Это приведет к лучшей устойчивости мебели. Не превышайте нагрузки на мебель и ее части, указанные производителем.
7. В процессе эксплуатации мебели возможно ослабление крепёжной фурнитуры, при необходимости следует подтянуть болты, гайки, шурупы, винты.

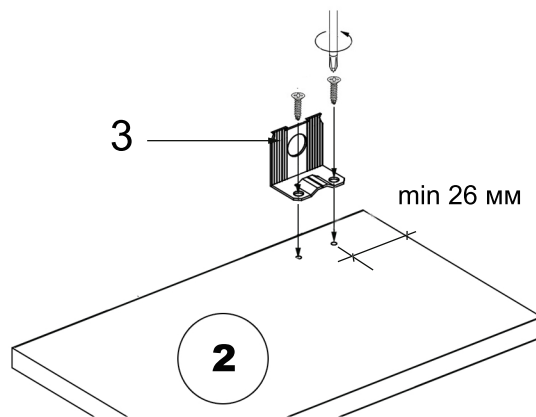
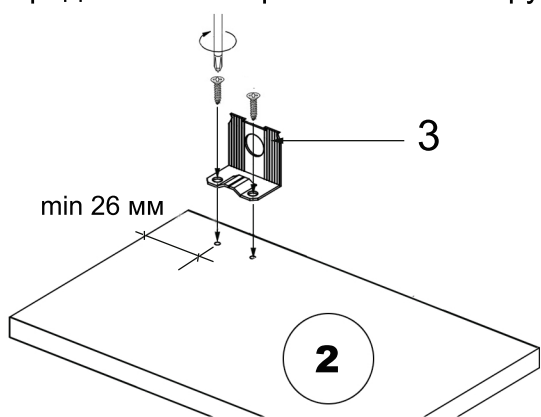
# Полка навесная МАРТИН Р 1004

- 1** 800 x 250 мм - 2 шт
- 2** 318 x 250 мм - 3 шт
- 3** 304 x 250 мм - 1 шт
- 4** 346 x 346 мм - 1 шт

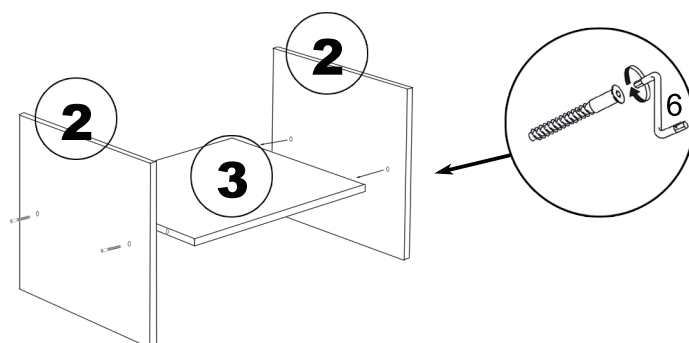


Сборку изделия производите на ровной поверхности, место сборки застелите упаковочным картоном или другим материалом, предотвращающим порчу деталей.

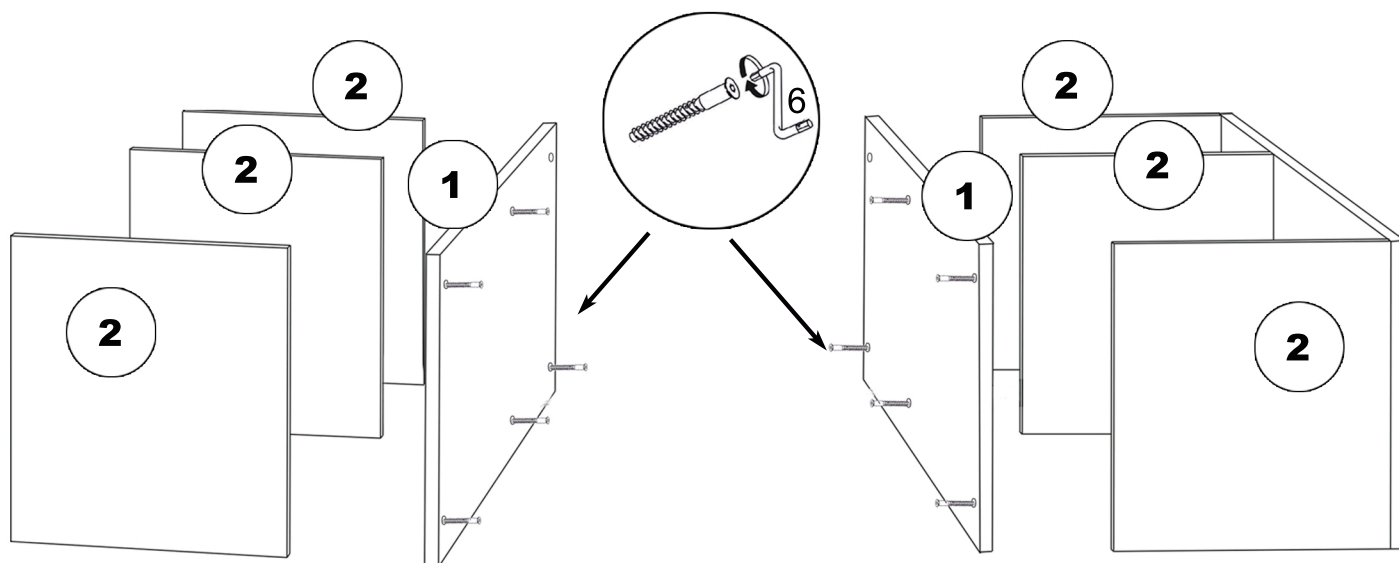
1. К боковым стойкам (дет. 2) прикрутите саморезами навес угловой (3) (соблюдайте рекомендованные размеры). Если используете отвертку, то сначала аккуратно шилом проделайте отверстие в месте вкручивания самореза.



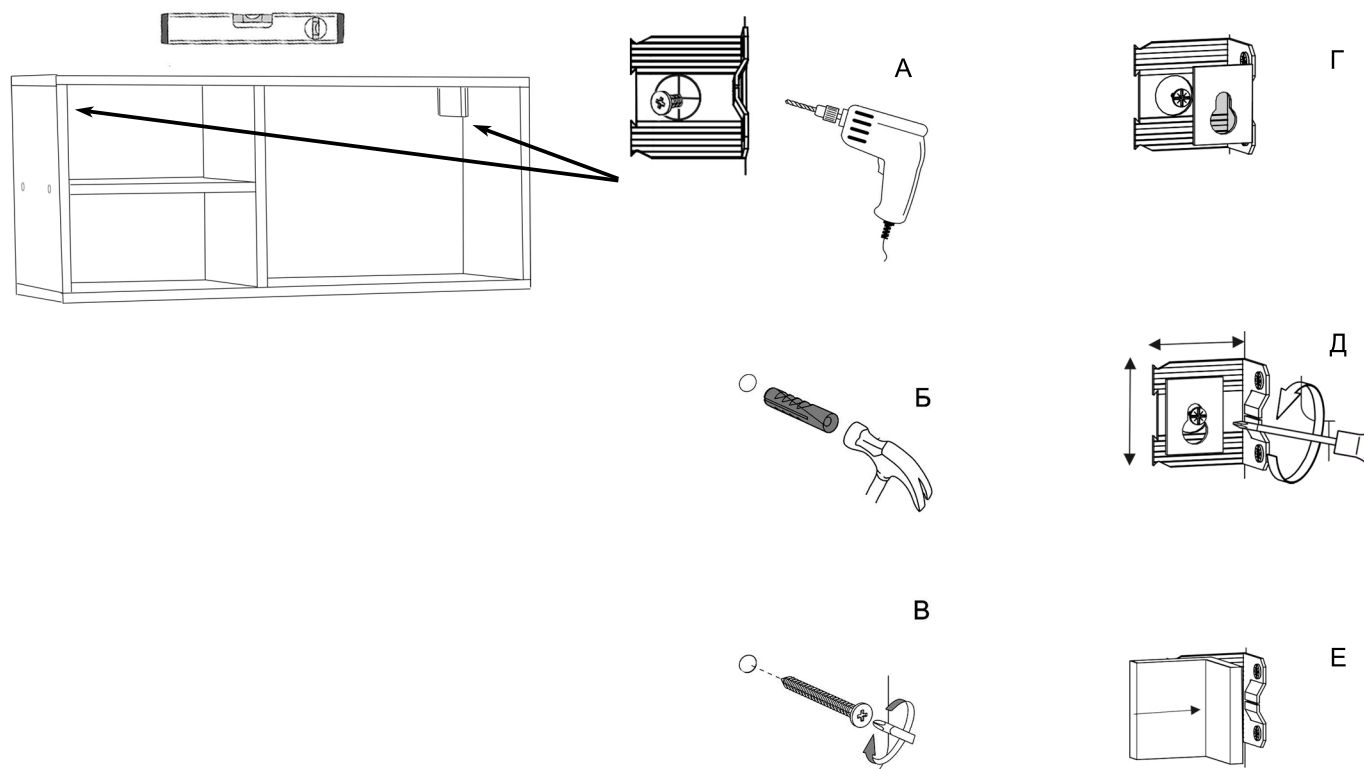
2. Полку (дет. 3) соедините с боковинами (дет. 2) с помощью евроинтов (1). Для этого используйте ключ (6), прилагаемый в комплекте.



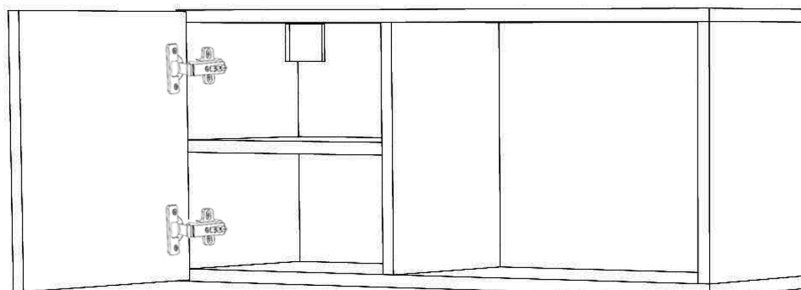
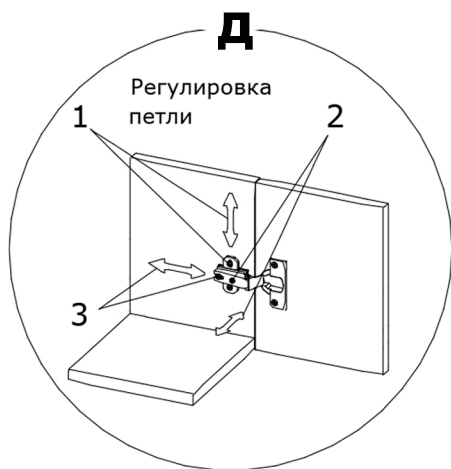
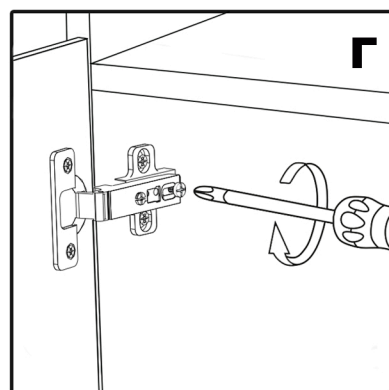
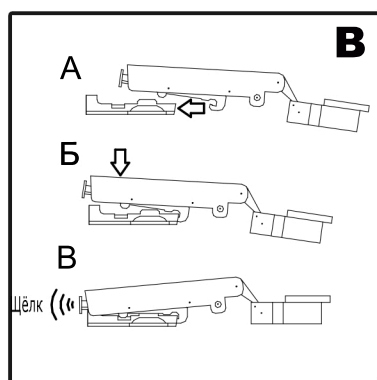
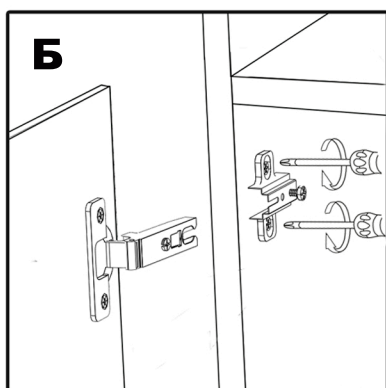
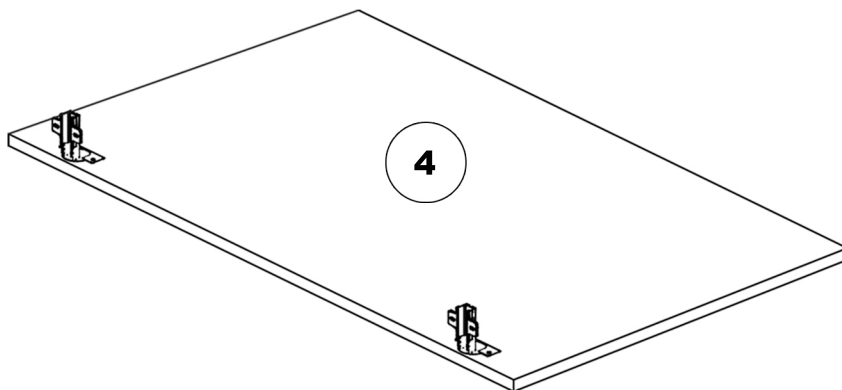
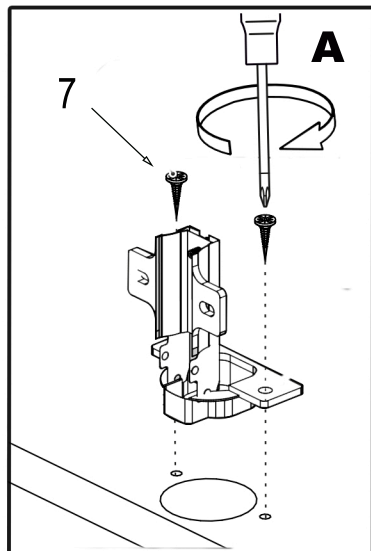
3. Стойки (дет. 2) соедините с горизонтами (дет. 1) с помощью евровинтов (1). Для этого используйте ключ (6), прилагаемый в комплекте.



4. Выберите место навески модуля к стене, с помощью строительного уровня проверьте, ровность навески. Карандашом отметьте на стене место сверления под дюбель (центр отверстия навеса (3), (см рис. А), просверлите отверстия соответствующего диаметра, вставьте дюбеля (7) (рис. Б). **ВНИМАНИЕ! В комплект поставки входят дюбеля (7) для крепления изделий к стене из БЕТОНА.** Закрутите саморезы (5) не до конца, с помощью пластины (рис Г, рис Д) отрегулируйте модуль и затяните саморез. Оденьте пластиковую заглушку навеса (3) (рис. Е)



5. К фасаду (дет. 4) прикрутите саморезами петли (4). Если используете отвертку, то сначала аккуратно шилом проделайте отверстие в месте вкручивания самореза. Далее по разметке прикрутите ответную часть петли саморезами (5). Защелкните петлю в ответную планку, согласно схеме А-Б-В. Канавка винта должна войти в паз планки. Закрутите винт. Отрегулируйте фасад согласно схеме. Стрелками указано направление «хода». Соответствующий винт ослабьте, отрегулируйте фасад, затяните винт.



### Максимальная нагрузка 5 кг

\* В связи с постоянным усовершенствованием производитель оставляет за собой право на внесение изменений в конструкцию, не ухудшающих эксплуатационных характеристик.