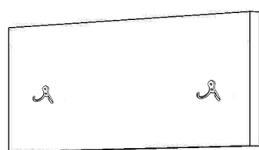
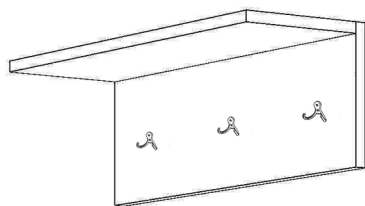


Инструкция по сборке МАРТИН Р2102



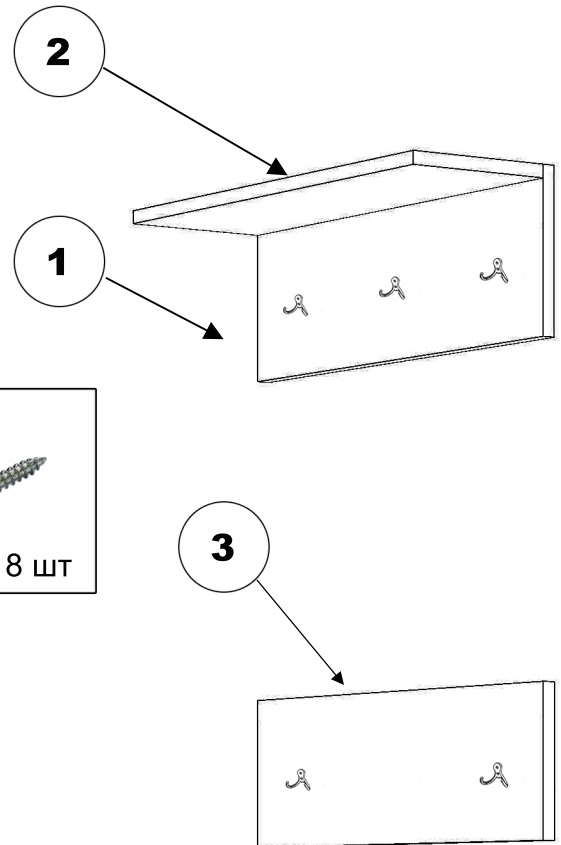
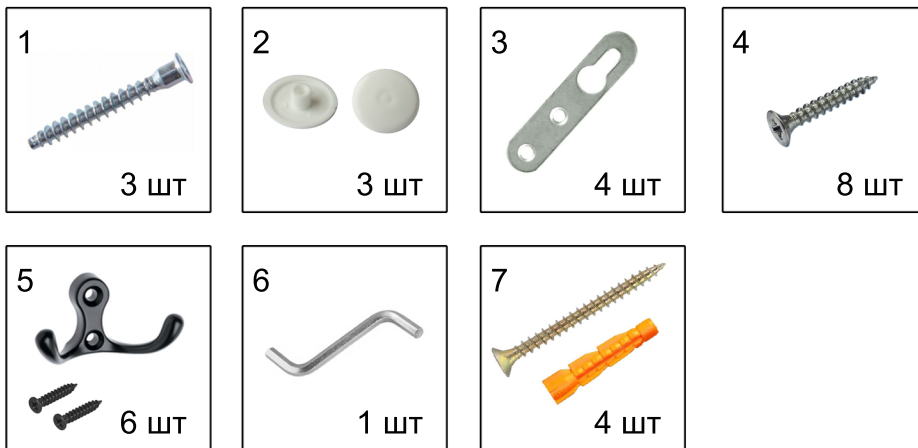
Правила по эксплуатации и уходу за мебелью.

Соблюдение нижеописанных рекомендаций позволит на долгие годы сохранить внешний вид мебели и продлить срок ее службы.

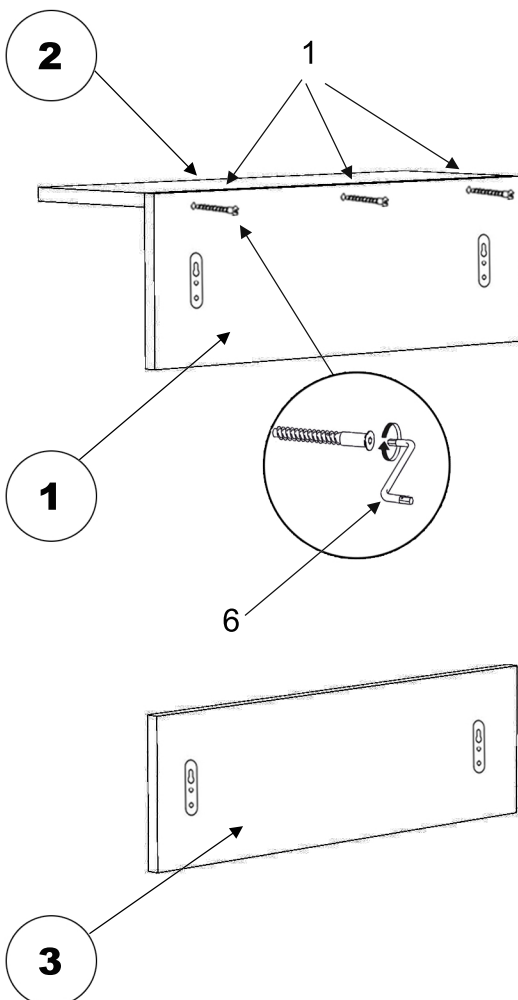
1. Мебель должна находиться в сухом и теплом проветриваемом помещении с температурой воздуха не ниже 10 и не выше 40 градусов и относительной влажностью от 40 до 70 процентов. Запрещается эксплуатировать мебель на открытом воздухе вне помещений. Не размещайте мебель вблизи влажных и сырых стен.
2. Не рекомендуется допускать прямого длительного воздействия солнечных лучей на мебельные поверхности. Подобное воздействие может привести к изменению цветовых характеристик материалов, использованных при изготовлении мебели.
3. Избегайте механического повреждения поверхностей (удары, трение, вибрация), чтобы не допустить преждевременного выхода из строя мебельных деталей.
4. Не используйте для чистки и ухода препараты, содержащие аммиак, растворители, кислоты, щелочи и абразивные вещества. Для ежедневного ухода используйте мягкую салфетку, смоченную раствором жидкого (нейтрального) моющего средства в теплой воде. По завершении чистки следует насухо протереть все детали мебели. Не допускайте попадания воды на любые ее части. Все поверхности мебели должны содержаться в полной сухости.
5. Расстояние от источника тепла должно быть не менее 1 метра. Не допускайте соприкосновения горячих предметов с мебелью (утюги, посуда с кипятком) или продолжительного воздействия излучений (свет мощных ламп), вызывающих нагревания поверхности мебели.
6. Распределяйте предметы внутри мебели в следующем порядке: самые тяжелые ближе к краям, менее тяжелые – к центру. Высокие шкафы следует нагружать тяжелыми предметами в нижних отделениях. Это приведет к лучшей устойчивости мебели. Не превышайте нагрузки на мебель и ее части, указанные производителем.
7. В процессе эксплуатации мебели возможно ослабление крепёжной фурнитуры, при необходимости следует подтянуть болты, гайки, шурупы, винты.

Вешалка МАРТИН Р2102

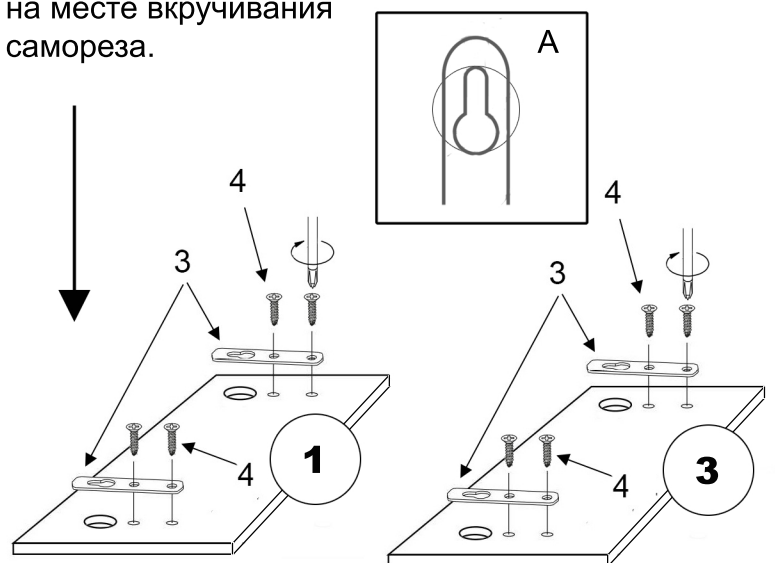
- 1** 200 x 600 мм - 1 шт
- 2** 184 x 600 мм - 1 шт
- 3** 184 x 600 мм - 1 шт



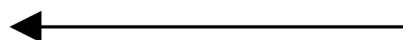
Сборку изделия производите на ровной поверхности, место сборки застелите упаковочным картоном или другим материалом, предотвращающим порчу деталей.

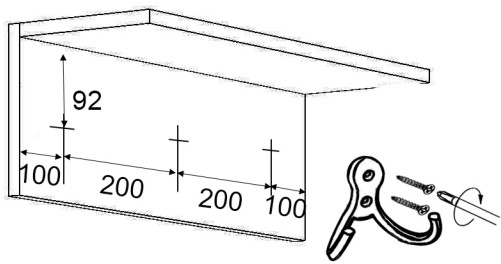


1. Навесы (3) расположите на панелях (дет. 1 и дет. 3) таким образом, чтобы совпали отверстия на панели и навеске (рис. А). Прикрутите их саморезами (4). Если используете отвертку, то сначала аккуратно шилом проделайте отверстие на месте вкручивания самореза.

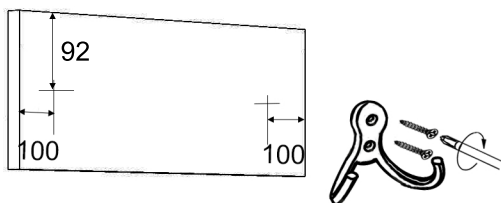
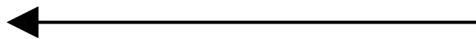


2. Полку (дет. 2) соедините с панелью (дет. 1) с помощью евровинтов (1). Для этого используйте ключ (6), прилагаемый в комплекте.





3. Переверните панель, положив ее лицевой частью вверх, сделайте разметку, согласно схеме или по своему желанию, закрепите крючки саморезами (в комплекте). Если используете отвертку, то сначала аккуратно шилом проделайте отверстие на месте вкручивания самореза.

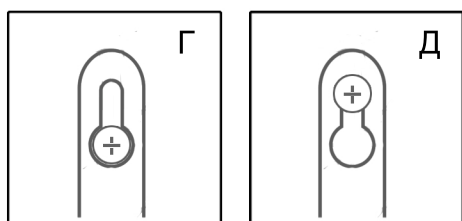
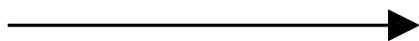
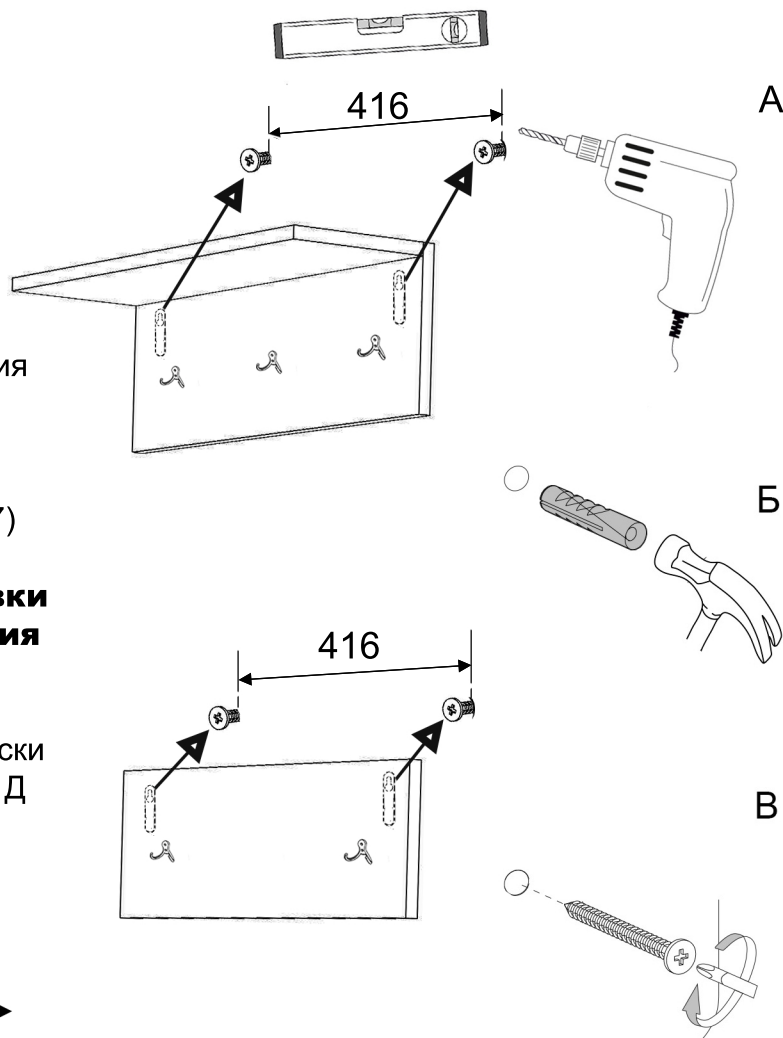


4. С помощью строительного уровня на стене проведите карандашом горизонтальную линию, на ней сделайте разметку, согласно указанному размеру. Высоту крепления вешалки определите самостоятельно по своему желанию. Просверлите отверстия соответствующего диаметра (рис. А), вставьте дюбеля (7) (рис. Б).

ВНИМАНИЕ! В комплект поставки входят дюбеля (7) для крепления изделия к стене из БЕТОНА.

Саморезы (7) (рис. В) закрутите не до конца, оставив 5-7 мм для навески панели. Далее, согласно рис. Г и рис. Д повесьте панель на стену.

Максимальная нагрузка на полку 3 кг, на крючок - 2 кг.



* В связи с постоянным совершенствованием производитель оставляет за собой право на внесение изменений в конструкцию, не ухудшающих эксплуатационных характеристик.